

## ENGLISH Instructions For Use

The Unitek™ Elastomeric Ligature With Guard is designed for use with ceramic brackets to protect opposing occlusal surfaces from potential enamel wear.

The modules are a combination ligature (0.124 in, 3.1 mm outer diameter) and guard so it is not necessary to use a secondary ligature to hold the archwire in place. The modules are provided on convenient disc dispensers suitable for single patient use.

To ligate modules, grip guard portion module with forceps. (Figure 1.)

To ensure proper positioning, start the ligation from the gingival portion of the bracket (Figure 2) and stretch across other wings to ensure bracket engagement. (Figure 3).

Be sure guard is properly positioned on the occlusal portion of the bracket. (Figure 4).

These modules may be used in cases where lower arch brackets will occlude with maxillary teeth (i.e., deep bite cases, long cusp tips, finishing, etc.).

Proper use of these modules will reduce the risk of iatrogenic tooth wear caused by an opposing ceramic bracket. (Figure 5).

## FRANÇAIS Mode d'emploi

La ligature élastomérique avec protection d'Unitek™ a été conçue pour être utilisée avec les brackets en céramique pour écarter tout risque d'endommagement des surfaces occlusales opposées.

Dans la mesure où les modules associent une ligature (diamètre externe de 3,1 mm) et une protection, il est inutile d'utiliser une deuxième ligature pour maintenir l'arc en place. Les modules se présentent sur des disques de distribution adaptés à une utilisation unique sur un patient.

Pour ligaturer les modules, saisir la partie de la ligature où se trouve la protection à l'aide d'une pince (Figure 1).

Pour avoir un positionnement correct, commencer à ligaturer de la partie gingivale du bracket (Figure 2) en étirant la ligature autour des ailettes pour obtenir une insertion complète sur le bracket (Figure 3).

S'assurer que la protection est correctement placée sur la partie occlusale du bracket (Figure 4).

Ces modules peuvent être utilisés lorsque les brackets de l'arcade inférieure risquent d'être en contact avec les dents maxillaires (supraclusion, canines à pointe longue, finition, etc.).

L'utilisation correcte de ces modules diminuera le risque d'usure d'émail causé aux dents opposées à un bracket en céramique (Figure 5).

## DEUTSCH Gebrauchsanweisung

Elastomer - Ligaturen mit Aufbeißschutz von Unitek™ sind für den Einsatz mit Keramik-Brackets konzipiert, um gegenüberliegende okklusale Zahnflächen vor Abrasion des Zahnschmelzes zu schützen.

Da die Module aus Ligatur (3,1 mm Außendurchmesser) und Aufbeißschutz bestehen, ist keine sekundäre Ligatur zum Festhalten des Bogendrahtes erforderlich. Die Module werden auf praktischen Scheiben-Dispensern für den Gebrauch bei einem einzelnen Patienten geliefert.

Zum Ligieren der Module das Modul mit einer Zange greifen (Abbildung 1).

Um eine ordnungsgemäße Positionierung zu gewährleisten, sollten Sie das Ligieren im Gingivalbereich der Brackets beginnen (Abbildung 2) und zur korrekten Bracketbefestigung über die anderen Bracketflügel ziehen (Abbildung 3).

Stellen Sie sicher, daß der Aufbeißschutz ordnungsgemäß auf dem Okklusallbereich der Brackets positioniert ist (Abbildung 4).

Diese Module können bei den Fällen verwendet werden, wo die unteren Brackets mit den oberen Zähnen Kontakt haben (d.h. tiefer Biß, lange Cuspid-Spitzen, Finishing usw.).

Die ordnungsgemäße Verwendung dieser Module reduziert das Risiko von iatrogenem Zahnverschleiß aufgrund gegenüberliegender Keramik-Brackets (Abbildung 5).

## ITALIANO Istruzioni per l'uso

La legatura elastomerica Unitek™ con protezione salvasmalto è indicata per l'uso con bracket in ceramica per proteggere le superfici occlusali opposte da potenziale abrasione.

I moduli sono costituiti da una legatura (diametro esterno .124 in, 3.1 mm) unita alla protezione salvasmalto, per cui non è necessario usare una legatura secondaria per mantenere l'arco in sede. I moduli sono confezionati in dispenser a disco da 10 moduli.

Per legare i moduli, afferrare con lo strumento dalla parte della protezione (figura 1).

Per la corretta applicazione, iniziare la legatura dalla parte gengivale del bracket (figura 2) e tirare sopra le altre alette in modo da fissare il bracket (figura 3).

Accertarsi che la protezione salvasmalto sia ben posizionata sulla parte occlusale del bracket (figura 4).

Questi moduli sono indicati per i casi in cui i bracket dell'arcata inferiore entrano in occlusione con i denti dell'arcata superiore (ovvero casi di morso profondo, cuspidi lunghe, finiture, ecc.)

L'uso corretto di questi moduli riduce il rischio di abrasione iatrogena dei denti causata da contatto con bracket in ceramica opposti (figura 5).

## ESPAÑOL Instrucciones de uso

La ligadura elastomérica Unitek™ con protector está diseñada para usarse con brackets de cerámica para proteger las superficies oclusales opuestas contra posible desgaste del esmalte.

Los módulos son una combinación de la ligadura (con diámetro externo de 0.124 pulgadas, 3.1 mm) y el protector, de manera que no es necesario usar una segunda ligadura para mantener el arco en su lugar. Los módulos vienen en convenientes discos de aplicación y son adecuados para un solo uso.

Para ligar los módulos, sujete con fórceps el módulo por la parte del protector (Figura 1).

Para asegurar la colocación adecuada, comience la ligación desde la porción gingival del bracket (Figura 2) y estire a través de las otras alas para asegurar el ligado del bracket (Figura 3).

Asegúrese de que el protector esté colocado adecuadamente en la porción oclusal del bracket (figura 4).

Estos módulos se pueden usar en situaciones cuando los brackets del arco inferior entrarán en contacto con los maxilares (por ejemplo en casos de mordida profunda, puntas largas de las cúspides, durante la terminación del caso, etc.)

El uso adecuado de estos módulos reducirá el riesgo de desgaste iatrogénico del diente causado por un bracket de cerámica opuesto (figura 5).

## NEDERLANDS Gebruiksaanwijzing

De Unitek™ Elastomeric Ligature met afscherming is bestemd voor gebruik met keramische brackets om tegenoverliggende occlusale vlakken tegen mogelijke slijtage van het glazuur te beschermen.

De modules bestaan uit een combinatie van een ligatuur (buitendiameter van 3,1 mm) en een afscherming. Het is daarom niet nodig een tweede ligatuur te gebruiken om de boog op zijn plaats te houden. De modules worden geleverd op handige dispenser-schijfjes en zijn bestemd voor eenmalig gebruik.

Om modules te ligeren, pakt u het afschermingsstuk van de module vast met een pincet (afbeelding 1).

Juiste plaatsing wordt verkregen door de ligatuur te beginnen bij de tandvleeszijde van de bracket (afbeelding 2) en voorbij de andere zijden te trekken zodat de bracket goed vastzit (afbeelding 3).

Zorg dat de afscherming juist op het occlusale stuk van de bracket is geplaatst (afbeelding 4).

Deze modules kunnen worden gebruikt in gevallen van occlusie van lower arch brackets met de tanden in de bovenkaak (d.w.z. diepe beet, lange spitse punten, afwerking etc.)

Het juiste gebruik van deze modules beperkt het risico van iatrogene tandslijtage ten gevolge van een tegenoverliggende keramische bracket (afbeelding 5).

© 2004, 2010, 2013, 2017 3M. All rights reserved.  
REF 011-469-7 1711  
+49(0)8191 / 9474-0  
D-41453 Neuss, Germany  
Carl-Schurz-Str. 1  
3M Deutschland GmbH  
Orthodontic Products  
0086

3M Unitek  
Orthodontic Products  
2724 South Peck Road  
Monrovia, CA 91016 USA

3M

Brugsanvisning  
Käyttöohjeet  
Οδηγίες Χρήσης  
Instrucciones de uso  
Brugsanvisning

Mode d'emploi  
Gebruiksaanwijzing  
Modo de uso  
Istruzioni per l'uso  
Gebruiksaanwijzing

## 3M Unitek

Unitek™ Elastomeric Ligature With Guard  
Ligature élastomérique avec protection

Elastomer - Ligatur mit Aufbeißschutz

Legatura elastomerica con protezione salvasmalto

Ligadura elastomérica con protector

Elastomeric Ligature met afscherming

Elastisk ligatur med på bitningskydd

Tallakumiligatuura

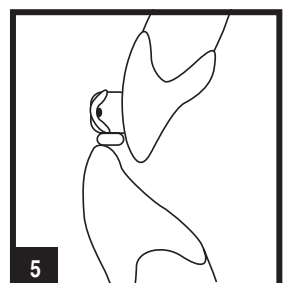
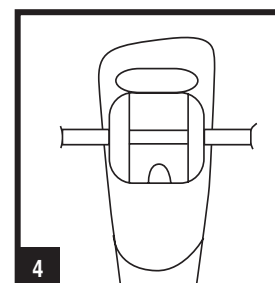
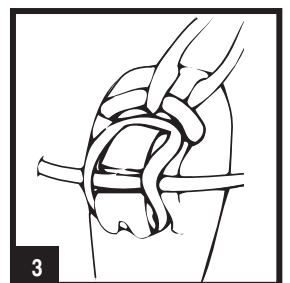
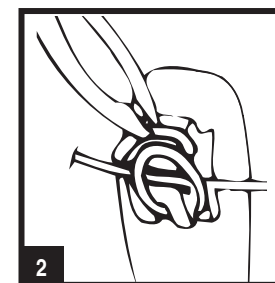
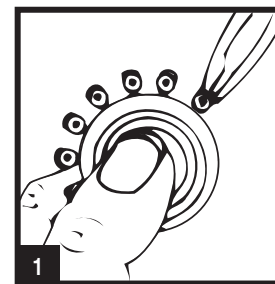
Ελαστομερής Πρόσδεση με Προστατευτικό Σύστημα

Filamentos elastoméricos de ligação com guarda protectora

Elatomerligatur (abrasionsbeskyttende)



REF 406-429, 406-430



## SVENSKA Bruksanvisning

Unitek™ Elastisk ligatur med påbitningskydd är avsedd att användas tillsammans med keramikbrackets för att skydda motstående ocklusalytor från eventuell emaljning.

Ligaturena är således en kombinationsligatur (3,1 mm i ytterdiameter) och skydd, vilket innebär att det inte behövs någon ytterligare ligatur för att hålla bågen på plats. Ligaturena levereras uppsatta på praktiska hållare lämpliga för enpatientsbruk.

För att ligera de elastiska ligaturena greppar man i dess skyddsdel med en nålförare ell.liknande. (se fig.1)

För att säkerställa korrekt placering skall ligeringen påbörjas från brackets gingivala del. (se fig.2) Ligaturen sträcks därefter över de andra bracketvingarna så att bågen engageras ordentligt i slotet. (Se fig.3)

Kontrollera att skyddet är korrekt placerat på brackets ocklusala del. (Se fig. 4)

Dessa ligaturer kan också användas i situationer där underkäksbrackets ockluderar med tänderna i överkäken. (dvs. Vid djupa bett, vid avslutning etc.)

Vid korrekt användning av dessa ligaturer minskar riskerna för tandnötning vid användning av keramikbrackets. (Se fig.5)

## SUOMI Käyttöohjeet

Unitek™ tallakumiligatuura on tarkoitettu käytettäväksi keraamisten braketien kanssa suojaamaan vastakkaisia okklusaalipintoja hammaskiilteen kulumiselta.

Tuote on kumiligatuurin, sekä kontaktin estävän "tallan" yhdistelmä. Toista ligatuuraa kaarilangan paikoillaan pitämiseksi ei tarvita. Tallakumiligatuurit on kiinnitetty helpokäyttöiseen, potilaskohtaiseen kiekkoon.

Kiinnitä tallakumiligatuura tarttumalla talleaan pihdeillä. (Kuva 1)

Aloita ligeeraus braketin gingivaalisista siivekkeistä (kuva 2) ja venytä tallakumiligatuura muiden siivekkeiden yli kaarilangan kiinnittämiseksi brakettiin. (Kuva 3)

Varmista, että tallea asettuu braketin okklusaalipuolelle. (Kuva 4)

Näitä tallakumiligatuuria voidaan käyttää estämään alaleuan braketien kontakti yläleuan hampaisiin (mm. syväpurennat, korkeat kuspit, viimeistely jne.).

Näiden tallakumiligatuurien oikea käyttö vähentää keraamisen braketin vastakkaiselle hampaalle aiheuttamaa kulumisriskiä. (Kuva 5)

## ΕΛΛΗΝΙΚΑ Οδηγίες Χρήσης

Η Ελαστομερής Πρόσδεση με Προστατευτικό Σύστημα της Unitek™ έχει σχεδιαστεί για χρήση με κεραμικά αγκύλια, ώστε να προστατεύει αντίθετες επιφάνειες σύγκλεισης από πιθανή φθορά της αδαμαντίνης.

Τα τμήματα του συστήματος αποτελούνται από ένα συνδυασμό πρόσδεσης (0,124 ίντσες 3,1 χιλ. διάμετρος) και προστατευτικού έτσι ώστε να μη χρειάζεται να χρησιμοποιήσετε δευτερεύοντα σύνδεσμο για να κρατήσετε το συρμάτινο τόξο στη θέση του. Τα τμήματα διατίθενται σε ευκολόχρηστους διανομείς δίσκων που είναι κατάλληλοι για χρήση σε ένα μόνο ασθενή.

Για να προσδέσετε τα τμήματα, συγκρατήστε το προστατευτικό με λαβίδες (Σχήμα 1).

Για να εξασφαλίσετε τη σωστή τοποθέτηση, αρχίστε τη σύνδεση από το ουλικό τμήμα του αγκυλίου (Σχήμα 2) και τεντώστε κατά μήκος των άλλων πτερυγίων για να εξασφαλίσετε την εμπλοκή του αγκυλίου. (Σχήμα 3).

Σιγουρευθείτε ότι το προστατευτικό έχει τοποθετηθεί στο τμήμα σύγκλεισης του αγκυλίου. (Σχήμα 4).

Αυτά τα τμήματα μπορούν να χρησιμοποιηθούν, όπου τα αγκύλια του κάτω τόξου θα συγκληθούν με τα δόντια της άνω γνάθου (π.χ. περιπτώσεις βαθιάς δήξεως της άνω σιαγόνας [εσωγαθισμός], μακρά άκρα οδοντικών φυμάτων, φινιρίσματα, κ.λπ.).

Η κατάλληλη χρήση αυτών των τμημάτων θα μειώσει τον κίνδυνο ιατρογενούς φθοράς στο δόντι, που προκαλείται από αντίθετα κεραμικά αγκύλια. (Σχήμα 5).

## PORTUGUÊS Instruções de uso

Os filamentos elastoméricos Unitek™ com guarda foram projectados para uso com brackets de cerâmica para proteger as superfícies oclusais opostas de possível desgaste de esmalte.

Os módulos são constituídos por um filamento ligador (3,1 mm/0,113 pol. de diâmetro externo) e guarda de protecção que tornam desnecessário o uso de um filamento secundário para manter o arco extrabocal no lugar. Os módulos são fornecidos em dispensadores práticos de disco, apropriados para uso num só paciente.

Para ligar os módulos, segure na parte de guarda do módulo com uma pinça (Figura 1).

Para assegurar o posicionamento apropriado, comece a ligação a partir da parte gengival do bracket (Figura 2) esticando por cima das outras asas para assegurar o contacto adequado com o bracket. (Figura 3).

Certifique-se de que a guarda protectora está na posição correcta na parte oclusal do bracket. (Figura 4).

Estes módulos podem ser usados em casos em que os brackets dos arcos inferiores estejam em oclusão com os dentes maxilares (ou seja, em casos de mordida profunda, extremidades cúspides longas, acabamento, etc.).

O uso apropriado destes módulos reduzirá o risco de desgaste iatrogénico dentário causado por um bracket de cerâmica em oposição. (Figura 5).

## DANSK Brugsanvisning

Unitek™ Elastomerligatur (abrasionsbeskyttende) er beregnet til brug på keramikbrackets, så antagonist beskyttes mod emaljeabrasion.

Elastomerligaturene er en kombination af ligatur og beskytter (3.1mm lodvendigt mål), hvorved ydderligere ligering af wiren er unødvendig. Modulerne leveres på brugervenlige pladedispensere, og beregnet på engangsbrug.

Ved ligering, holdes modulet med en tang (se figur 1).

For at sikre korrekt placering begynder ligering på brackets gingivale winger (se figur 2), og strækkes omkring de øvrige winger for at sikre brackets tilbinding. (Figur 3).

Kontrolér at ligaturen er korrekt plaseret på brackets okklusale del. (se figur 4)

Disse ligaturer er velegnede i situationer hvor overkæbens tænder okkluderer mod brackets i underkæben. ( dvs. ved dybe bid, lange cuspides, finishing, etc.).

Korrekt brug af disse moduler reducerer risikoen for iatrogene tandslitasjer, som ville være forårsaget af kontakt mod keramikbrackets. (Se figur 5).